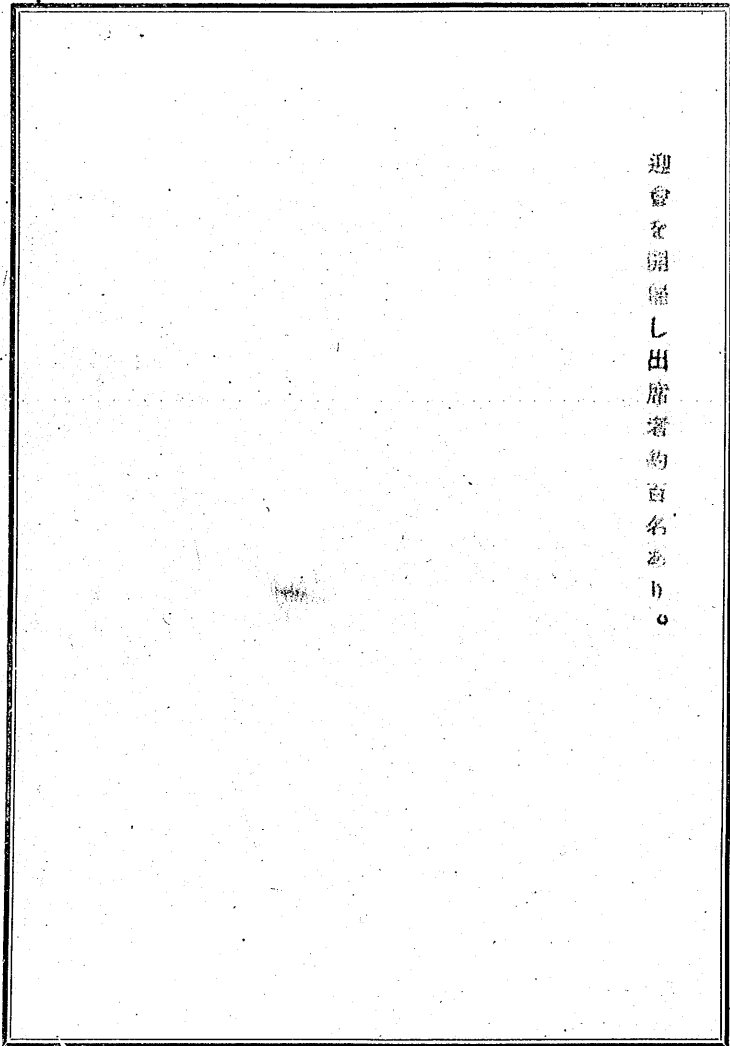


財團
協調會
福岡出張所

迎會を組織し出席者約百名あり。



4

財團
協調會
福岡出張所

宣 言

世界經濟恐慌の波は遂に資本主義を破綻に陥れた、各國は此の切抜策として外に於ては殖民地の收奪を行ふと共に統御經濟の道を辿り政治的フアツシヨ、日本に於ても二、二六事件に依つて生れた廣田内閣は國民生活の安定、庶政一新を口にしながら十部金融資本家奉仕産業國家統制を強化し物價吊上げを行ふと共に労働者農民勤勞大衆負擔の増税を行ふと共に吾々労働者農民が多く犠牲に依つて聞ひ取つた處の政治的な經濟的な權利と自由を踏みにじり恐慌と凶作打續き窮乏のドン底にある吾々労働者農民を餓死線上に迫込まんとしてゐる、吾々農民は封建的な高率小作料と借金税金を搾取され米を作り乍ら飯米を買ふ様な生活状態である。吾々の前にあるものは夫は餓死か闘争の外はあり得ない

5