

二事業主側

名 称 佐藤田漕店

事業主 佐藤和吉

資本金 五萬圓

事業種類 船舶運輸業

使用労働者 三十二名(船長三、船夫二九)

一労働者側

紛議参加者 一九名

紛議参加者中組合加入者

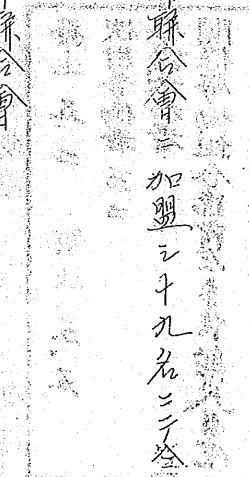
總聯合京浜船夫組合東京支部聯合會ニ加盟シ十九名ニテ各組

合佐藤分會ヲ結成シアリ

應援労働組合

總聯合京浜船夫組合東京支部聯合會

四紛議発生ノ時 五月二日



五紛議発生ノ原因

全従業員三十二名中十三名ハ全労日本運輸交通労働組合ニ加  
盟シ十九名ハ前記ノ總聯合船夫組合ニ加盟シ居リ常ニ對立関  
係ニアリ然ルニ現在従業員ノ待遇ハ曩ニ全労日本運輸交通勞  
働組合カ事業主ト協定シタル條件ニテ待遇セラレツ、アリ之  
ハ京浜船夫組合ノ權威ヲ損フモノナリトシ独自ノ立場ヨリ待  
遇改善ヲ要求スル目的ノ下ニ五月二日別記第一ノ嘆願書ヲ提  
出シタルニ因ル

六交渉経過

五月三日午後七時頃船夫組合長遠藤浅太郎及佐藤分會會長寺田  
又吉ノ両名ハ事業主ニ會見シ嘆願事項ノ回答ヲ求めタルニ考  
慮ヲ約シタルヲ以テ今三十分頃退出セリ  
五月五日午後七時頃ヨリ寺田分會會長ハ事業主ト會見シ種々折衝  
ノ結果別記第六ノ通り嘆願事項ノ大部ヲ容認シ田滿解決セリ