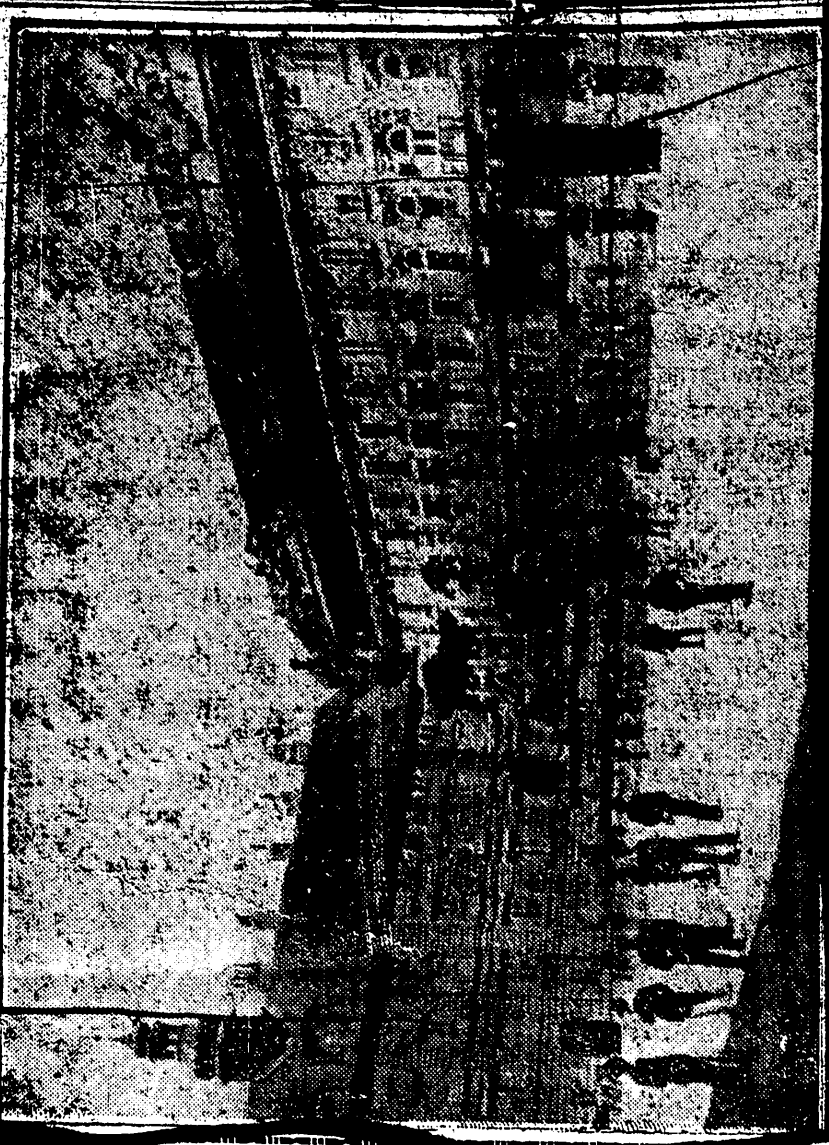


殿宮納雑たし歸に有
 ものなる大坂寺一中宮州取置一納を工に石埋入置をれき通運せ置五十は置置置



八週戦斤裁工

職工は殆ど出勤したが
 雑談に耽り怠業
 事件の解決迄は
 此方法で對陣か

◇由來
 温熱運動を以て表して就業するか或は對峙して
 同ころなる八幡製鐵所職工が
 伊奈町製鐵所の懸崖に出でたは
 一職に意外する所で便令前日
 に於てサボタージュの気分が發
 見されなかつたにあらざりも
 もこれが斯く迄大騒ぎのものに
 ならうとは想像されず左れば五
 日朝製鐵所構内では既報の如く
 勞友會の幹部員西野健太郎が
 越の演説をなし數千の職工が雨
 に濡れつゝ此主張に共鳴しそれ
 からそれ全部の職工人夫の同
 盟罷業となつたに拘はらず八幡
 の市街には午後に至るも此

◇騒動
 を知つたものは
 僅かの數で職工等の立寄りらし
 い飲食店に立寄つて聞いて見て
 もハアそんなことがありました

◇疑問
 きなつて来たが
 夜の明けぬ先から職工人夫が半
 常の態に對當をもち職の群の
 を守つてゐる(記者)

如く製鐵所の門をくゞつて行
 りしが工場内一般に關し竹下工
 場跡は五日も暇ぎのため職工
 一般に働く作業をなし居らず僅
 かに重要な溶鑪爐のみ作業中
 各工場の持場々々に散々した
 職工も下したが何れもせず
 職つて例の川崎造船所式のサ
 クリスをなしてゐる一方
 決意この方にて
 ◇對陣
 するものさ推せ
 らる附近の警察官や門司福岡が
 らも着員さんや警官も警戒の態
 に行つてゐるらし職人も出勤
 してゐる煽動者や職工後進者が
 あらに混ひないミ八幡製鐵所
 は已に數名を引致して秘密裡に
 刑罰を懸置し其の中には勞友
 の幹部人もあることであるが
 審中さあつて當局は既に秘密
 を守つてゐる(記者)