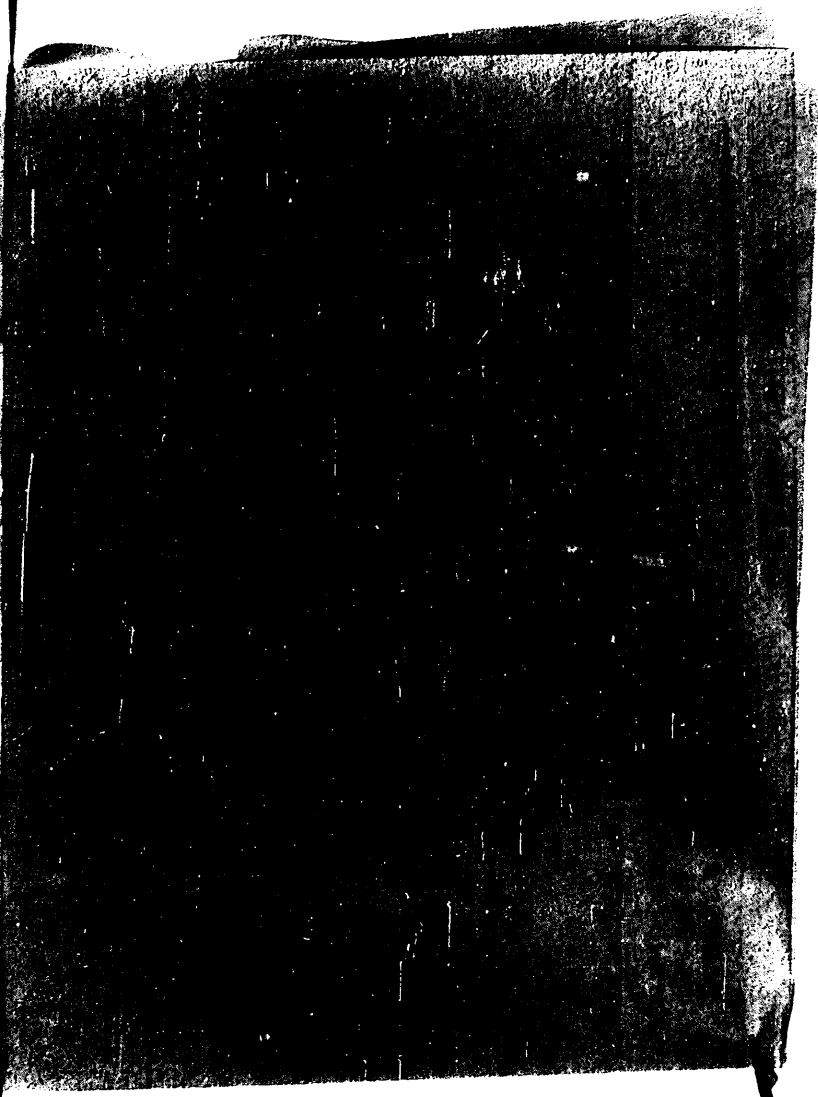


(通) 林 假止



勞秘第二二三七號

昭和六年六月八日 普視總監 高橋守雄

内務大臣 安達謙藏 殿
社 會 局 長 官 殿

| | |
|---|---------|
| 字 | 8. 6. 9 |
| | 2588 |

大和サツエ工場の労働争議ニ関スル件 (第六報)

要旨… 半藤園圃ハ會社ヲ態度強硬ニシテ有利解決ノ見込ナキヨリ各重役ノ承諾ヲ反
覆請向ニシタレカ本月五日 白米運搬ニ名ヲ著リテ又ニ出デルトニタラテ以テ加納
、上解散セシム

標記労働争議ノ其後ノ経過左記ノ通

記

一 會社側

會社側ハ既報ノ通強硬ハ絶対ニ認メス解雇手當ハ七十日分ノ
外支給セスト強硬ノ態度ヲ表明シ居レリ