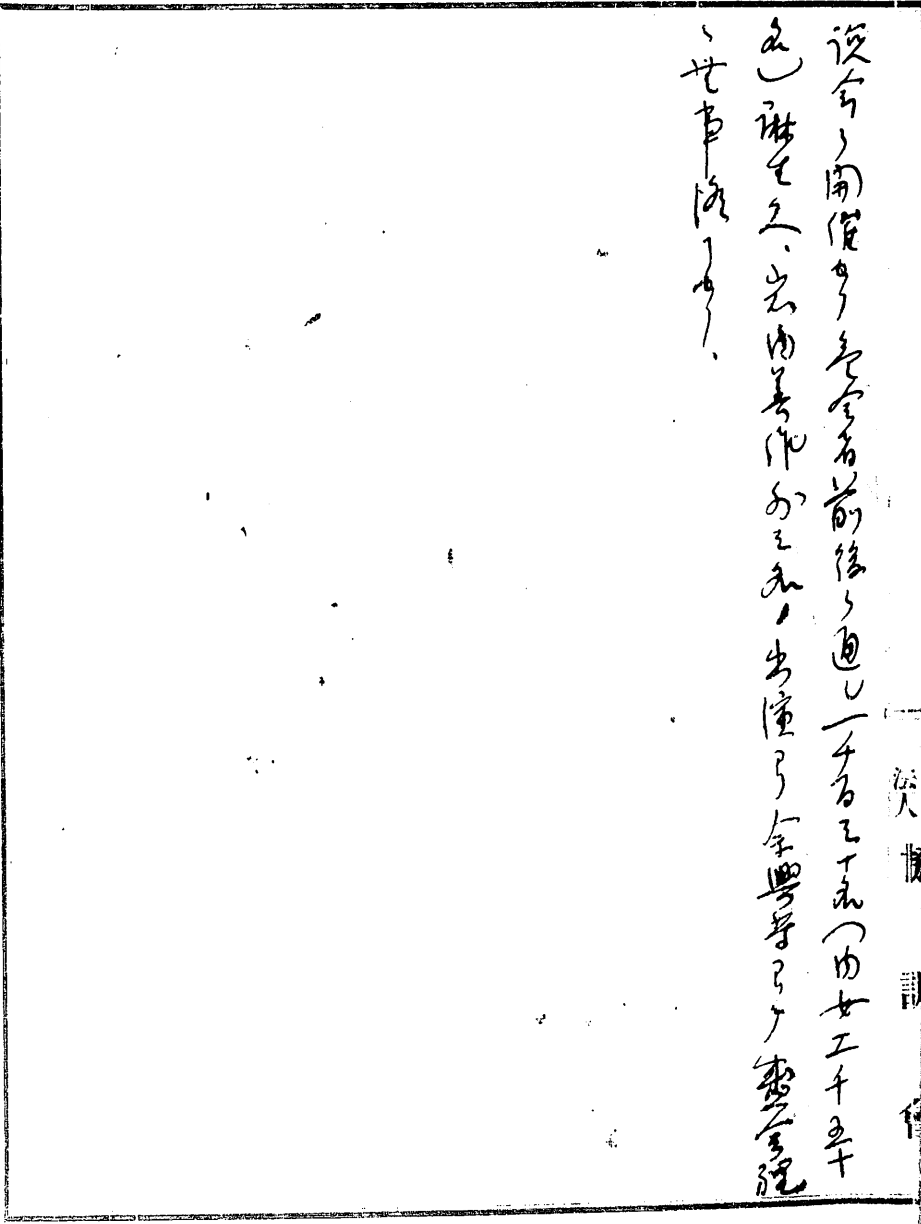


設今ノ開便多ク是等者前後ノ通シ一千五百七十名(内女工千五百十  
名)附在之。此内其作外之者、出産ノ全費等ノノ費を統  
ニ世事済メシ。



山三  
統計

勞秘第二三六九號

昭和二年九月二日

警視總監 宮田光雄

内務大臣 鈴木喜三郎殿

社會局長 官殿

京都大阪神奈川千葉埼玉栃木

群馬茨城各府縣知事 殿

坪井友禪工場勞働爭議發生ニ關スル件

職工四十名ハ請負工賃一割五分値上ヲ嘆願シテ容レ  
ラレス容月三十一日ヨリ四罷業セリ相 当ニ擴大ノ見 込

一、爭議發生ノ場所

1.058