

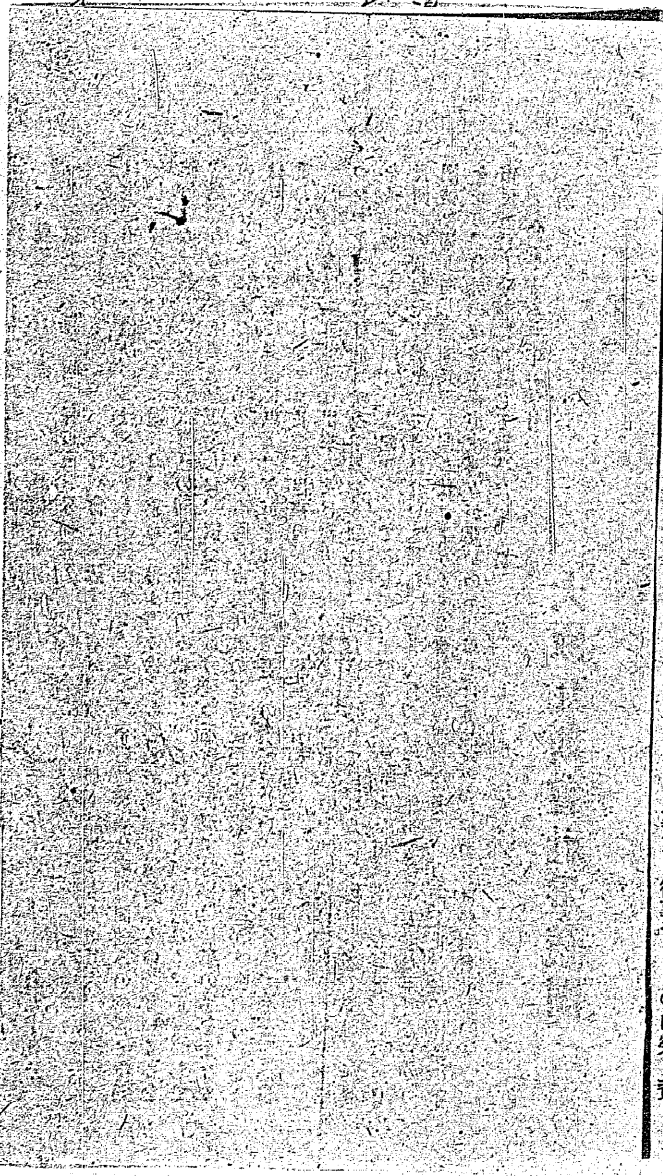
特
殊
務

内
務

大
阪
警
署

一
會
社

スルヤ
務
職
工
オ
シ
テ
直
ニ
シ
テ
代
ラ
シ
メ
タ
ル
儀
ト
シ
テ
ハ
所
報
、
商
リ
ナ
ル
カ
更
ニ
倉
社
側
ニ
於
テ
ハ
務
メ
交



大
阪
市
民
諸
君
に
訴
ふ

夜の世界に、家庭に、工業に多大の光輝と利便を齎す瓦斯工業に従事する吾々労働者は諸君と密接な関係を持つてゐる。
一の事業が社会の多數人、即ち一般公共の利害に影響を及ぼす事業に従事するものは勞、資

右
及
中
一
報
候
也

部
委
員
會
ヲ
開
催
シ
テ
後
方
法
ニ
付
キ
協
議
シ
タ
ル
結
果
萬
一
嘆
願
事
頂
ニ
シ
テ
拒
絶
セ
ラ
ル
ト
キ
ハ
會
社
ノ
横
暴
ヲ
輿
論
ニ
興
フ
可
ク
別
紙
、
如
キ
宣
傳
ビ
ラ
五
箇
政
ヲ
印
刷
シ
同
盟
罷
業
政
行
ト
同
時
ニ
職
工
ヨ
シ
テ
市
内
樞
要
ノ
箇
所
ニ
撒
布
セ
シ
ム
ル
コ
ト
ニ
決
シ
一
面
大
阪
縣
本
會
基
金
四
千
餘
圓
ヲ
身
議
後
費
用
ニ
支
出
ス
可
キ
コ
ト
ヲ
決
議
シ
、
二
十
二
日
午
前
九
時
談
印
刷
物
ハ
全
部
ヲ
身
議
團
ヲ
部
ニ
搬
入
何
時
ニ
テ
ハ
撒
布
出
未
得
ル
様
準
備
ヲ
ナ
シ
置
キ
尚
当
日
、
身
議
團
指
揮
者
ト
シ
テ
大
矢
省
ニ
、
木
山
英
貞
外
五
名
、
各
關
シ
オ
大
阪
縣
合
會
、
掌
中
ニ
收
メ
善
後
策
ヲ
取
見
シ
居
レ
リ

(有)