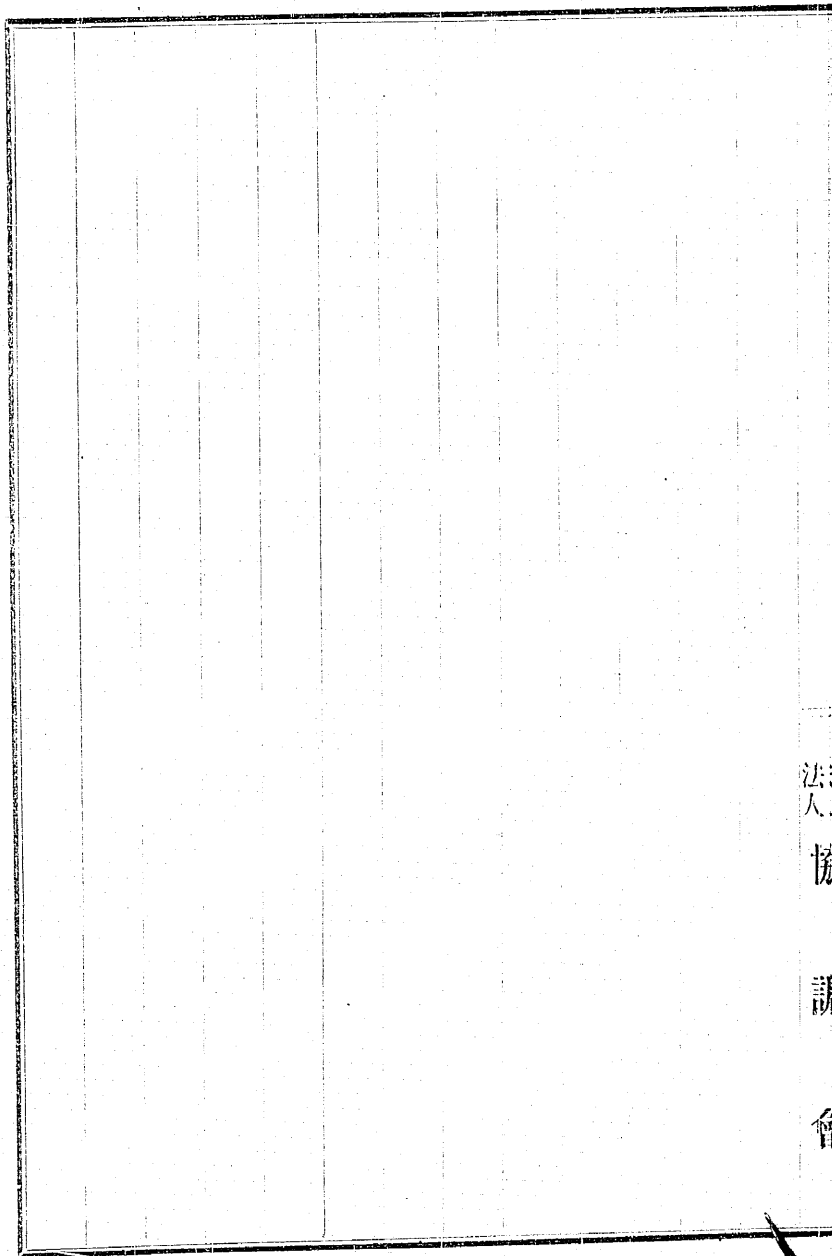


法人協調會



財團法人協調會大阪支所

七九七

大正十三年一月十一日

財團協調會大阪支所長 藤澤 穆

常務理事 添田敬一郎 殿

西松莫大小株式會社爭議之件

所在地 大阪市北區本庄西權現町

會社名 西松莫大小株式會社

營業 莫大小直輸出

資本金 貳拾五萬圓

社長 西松 喬

現在職員數 社員二十二名 職工二百六十三名

大正十一年末ヨリ材料高キト外國爲替ノ關係ニ依ツテ輸出先ナル英國倫敦及ビ濠洲亞佛利加方面ノ注文減少シ普通一ヶ月莫大小壹