

職工團と警官隊の衝突

発電所に向ふ行列を阻止せんとし

多数の負傷者と検束者を出す

大電問題益險悪なる

大電の激闘は、職工の要求から連日の示威運動と、警官の強硬な対応による衝突を繰り返すに至り、益々険悪なる大規模な衝突を起すに至る。

十四日午後七時から、本報記者が現場に駆けつけると、職工の行列は、発電所方面に向って進んでおり、警官隊は、その進行を阻止しようとして、行列の前方から、強力な水砲を打ち出し、職工の行列を押し返した。職工は、水砲の威力に屈せず、行列を押し返して、警官隊と衝突した。衝突の結果、職工の行列は、警官隊の前方に進み、警官隊は、職工の行列を押し返して、衝突を繰り返した。衝突の結果、職工の行列は、警官隊の前方に進み、警官隊は、職工の行列を押し返して、衝突を繰り返した。

千三百名の大集団

怒聲裡に亂闘の渦を巻く

職工の行列は、発電所方面に向って進んでおり、警官隊は、その進行を阻止しようとして、行列の前方から、強力な水砲を打ち出し、職工の行列を押し返した。職工は、水砲の威力に屈せず、行列を押し返して、警官隊と衝突した。衝突の結果、職工の行列は、警官隊の前方に進み、警官隊は、職工の行列を押し返して、衝突を繰り返した。

女房大奮

自発的に起る
大奮闘に際して、職工は、警官隊と衝突した。職工は、警官隊の前方に進み、警官隊は、職工の行列を押し返して、衝突を繰り返した。

ヤケクソ運動會

罷工職工を中心として
各種労働團體二千餘人

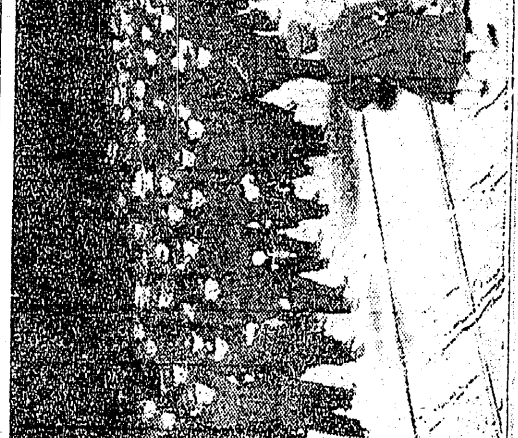
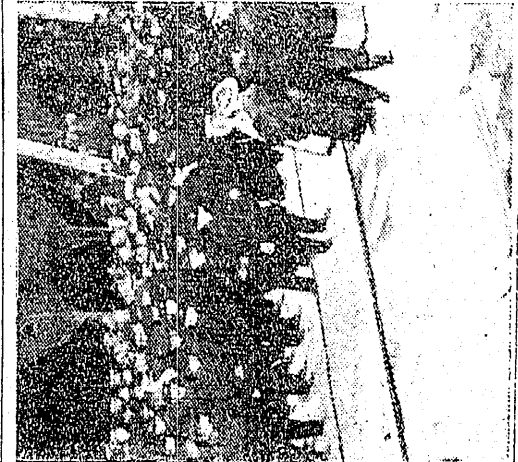
夜にかけ示威行列

職工、職官から兩々對峙の持久戦と進んで行つた大電の労働者、職工は、十四日午後七時から、本報記者が現場に駆けつけると、職工の行列は、発電所方面に向って進んでおり、警官隊は、その進行を阻止しようとして、行列の前方から、強力な水砲を打ち出し、職工の行列を押し返した。

女愛會勢揃

會場に向ふ
女愛會のメンバーは、會場に向って進んでおり、警官隊は、その進行を阻止しようとして、行列の前方から、強力な水砲を打ち出し、女愛會のメンバーを押し返した。

衝突の五分間前



女愛會幹部
特高課長と會見
十五日午後七時、女愛會の幹部は、特高課長と會見した。會見の結果、女愛會の要求は、特高課長に認められ、女愛會の活動は、特高課長の許可を得て行われることになった。