

1e

日刊美術友禊組合

財團
務
周
會

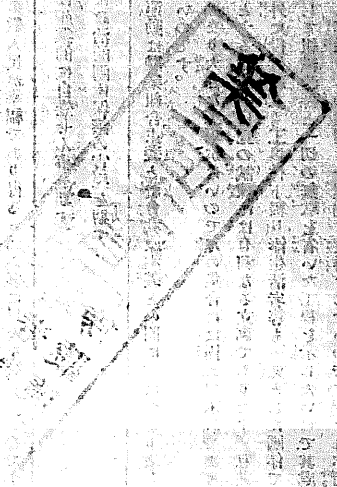
日刊美術友禊組合の経緯

日刊美術友禊組合の経緯

本組合は、昭和十一年三月に創立され、その宗旨は、美術の普及と、美術家相互の交誼を目的とする。創立以来、毎月一回の集會をもち、その間、美術の進歩と、美術家の生活の向上に努めて來た。茲に、本組合の創立十周年を記念して、その経緯を記す。

本組合の創立は、昭和十一年三月に、東京府立第一美術学校の卒業生を中心に、有志の美術家が集り、創立の運びとなった。その時、創立の宗旨として、美術の普及と、美術家相互の交誼を掲げた。創立以来、毎月一回の集會をもち、その間、美術の進歩と、美術家の生活の向上に努めて來た。茲に、本組合の創立十周年を記念して、その経緯を記す。

本組合の活動は、毎月一回の集會をもち、その間、美術の進歩と、美術家の生活の向上に努めて來た。茲に、本組合の創立十周年を記念して、その経緯を記す。



新設の山
八國帝王海曲
ニキ一十八
ハハ 廣給テ
ハニ 淋敏ト
臨又ハ 普ヲ
海食 常以
ク 貴財ニ
貴